

## Echipamente standard NOUL RENAUL

### Versiunea LIFE

#### Echipamente standard (selectie)

##### Siguranta si sisteme de asistenta pentru condus

ABS cu sistem de asistenta la franarea de urgenta (AFU)  
ESP (sistem de stabilitate electronica a autovehiculului) cu asistenta la porni  
Tempomat - limitator de viteza (Cruise Control)  
Airbaguri frontale sofer si pasager + Airbaguri laterale de tip cortina fata si s  
Airbag pasager deconectabil  
Centuri de siguranta pentru locurile din fata reglabile pe inaltime  
Semnal de avertizare pentru necuplarea centurilor de siguranta (sofer + pasag  
Oglinzi retrovizoare reglabile electric si dejivrante  
Puncte de fixare Isofix pentru scaun copil (cele doua locuri laterale spate)  
Sistem de avertizare presiune scazuta in pneuri  
Sistem de semnalizare schimbare directie cu functie de autostrada (1 impuls  
Faruri cu tehnologie LED - Pure LED Vision

##### Post conducere

Tablou de bord cu indicatoare analogice si ecran TFT de 4,2 inch  
Indicator de schimbare a treptei de viteza  
Functie Stop & Start  
Sistem de recuperare a energiei la franare (Energy Smart Management)  
Buton activare / dezactive mod de rulare ECO  
Kit depanare avarie pneu

##### Confort

Aer conditionat cu reglaj manual  
Afisaj pentru temperatura exterioara  
Bancheta spate rabatabila 1/3 - 2/3  
Inchidere centralizata cu cheie de acces/demaraj retractabila  
Geamuri electrice fata si spate cu impuls  
Luneta cu sistem de incalzire si stergator inclus  
Priza accesorii 12v in consola centrala  
Scaune fata reglabile manual, cu functie de reglare a inaltimii pentru sofer  
Volan reglabil in inaltime si profunzime  
Tetiere reglabile pe inaltime (sofer + pasageri)  
Parasolare pentru sofer si pasager

##### Multimedia

Radio cu afisaj pe 3 linii, 4,2" , conectivitate Bluetooth (hands free si stream

##### Design interior/exterior

Tapiterie textila de culoarea gri inchis  
Ambianta interioara inchisa  
Semnatura luminosa cu lampa de semnalizare integrata C-Shape  
Lumini de semnalizare LED in oglinzile laterale  
Stopuri spate cu lumini de zi 3D LED  
Manerele usilor culoarea caroseriei  
Jante otel 16", design Florida

### Versiunea ZEN

#### Echipamente standard in plus/diferite fata de versiunea LIFE

##### Post conducere:

Volan imbracate in piele si schimbator de viteze cu insertii cromate

##### Confort:

Climatizare automata pe doua zone cu senzor de calitate a aerului (cod sisten  
Senzor de ploaie/lumina cu pornire automata a luminilor si stergatoarelor de  
Aeratoare pentru locurile spate pozitionate in consola centrala  
Scaun pentru sofer reglabil manual pe inaltime/lombar si buzunar pentru har  
Priza accesorii 12v pentru pasagerii spate, plasata in consola mediana  
Consola centrala inalta cu cotiera si spatiu de depozitare inclus

##### Design interior/exterior:

Tapiterie textila Carbon inchis  
Jante de otel 16" Flexwheel, design Elliptik

### Versiunea INTENS

#### Echipamente standard in plus/diferite fata de versiunea ZEN

##### Siguranta si sisteme de asistenta pentru condus

Oglinda interioara retrovizoare fara rama cu functie automata anti-orbire ele  
Oglinzi retrovizoare degivrante reglabile si pliabile electric  
Frana de parcare asistata electric  
Sistem de asistenta la parcare cu senzori frontali si pe bara din spate (senzor  
Sistem de detectare a oboseli cu avertizare sonora in caz de abatere de la trai  
Proiectoare de ceata cu iluminare statica in viraj

##### Post conducere:

Tablou de bord complet digital, afisaj TFT 7"  
Renault Multi-Sense (personalizarea stilului de condus si a raspunsului vehic

##### Confort:

Sistem de inchidere si demaraj "maini libere" tip "Full Magic"  
Scaune fata cu sistem de incalzire (cod sistem SGACHA - **se adauga manual**)  
Bancheta spate rabatabila 1/3 - 2/3, cotiera centrala si 2 suporturi de pahare  
Parasolare cu oglinda curtoazie iluminata

##### Multimedia:

Renault EASY LINK, sistem multimedia conectat cu ecran tactil 7", navigati

##### Design interior/exterior:

Tapiterie Textila Carbon  
Lumini ambientale interior (corelate cu sistemul Renault Multi-Sense, plasat  
Functie de apropiere / parasire autovehicul: deplierea oglinzilor, aprindere se  
Aeratoare cu contur cromat pentru locurile din spate  
Manerele usilor cu decor cromat si iluminare de intampinare  
Geamuri spate si luneta cu tenta inchisa  
Jante aliaj 16", design diamantat Impulse  
Antena radio tip arpa de rechin

### Versiunea RS Line

#### Echipamente standard in plus/diferite fata de versiunea Intens

##### Post conducere:

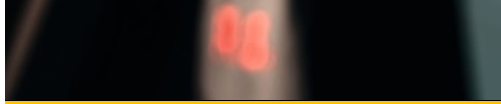
Volan specific RS line imbracat in piele si decorat cu emblema Renault Sport

##### Confort:

Scaune specifice RS line cu reglaj pe manual pe inaltime / lombar si buzunar  
Tetiere integrate in spatarul scaunului (sofer si pasager)

##### Design interior/exterior:

Jante aliaj 17" design diamantat Monthéry  
Tapiterie textila RS Line cu insertii si cusaturi de culoare rosie  
Eleron specific Renault Sport  
Difuzor aer spate culoarea Gun Metal Grey  
Bare fata si spate design RS Line  
Insertii RS Line



### Versiunea RS

#### Echipamente standard in plus/diferite fata de versiunea Intens

##### Din lumea sport in Standard RS

Eleron de dimensiuni sporite - rol aerodinamic, creste forta de apasare  
RS Vision - iluminatul la un alt nivel - bloc optic in forma steagului de  
Sistem de suspensie cu amortizoare "Compression Hydraulic Stop"  
RS Monitor Legacy - Afsare in timp real a parametrilor de rulare pe e  
Race mode - ATENTIE: activarea acestui mod implica decuplarea aut  
4 Control - sasiu cu 4 roti directoare  
Sistem de evacuare a gazelor echipat cu clapeta de ajustare a nivelului  
Fara sistem de detectare a oboseli cu avertizare sonora in caz de abatere de 1

##### Confort

Scaun sofer specific RS, cu tetiera integrata, support lateral, ajustare p  
Bancheta rabatabila asimetric (1/3 - 2/3)  
Scaune fata cu sistem de incalzire (cod sistem SGACHA - [se adauga manual](#))

##### Design interior/exterior

Jante 18" design Estoril Gri metalic  
Tapiterie textila, specifica RS de culoare inchisa (carbon) cu insertii R  
Etrieri de culoare gri  
Carcase oglinzi exterioare culoare "Noir étoilé"

##### Post conducere

Volan Sport imbracat in piele cu logo RS si marcaj centru de culoare r  
Padele pentru schimbarea treptelor de viteza pozitionate in spatele vol  
Tablou de bord de 10" TFT cu functie de replicare a navigatiei

##### Multimedia

Renault EASY LINK BOSE, sistem multimedia conectat cu ecran tactil mult  
Sistem audio compus din: amplificator dedicat, difuzor central - pe bord, 4 w

##### Siguranta si sisteme de asistenta pentru condus

Sistem de monitorizarea a presiunii pneuri cu functie de afisare nivel p  
Frana de parcare manuala / actionata electric - versiunea EDC  
Sasiu sport cu 4 roti directoare (4Control)  
Sistem de asistenta la parcare (senzori acustici fata si spate) + monitorizare  
Camera marsarier  
Fara sistem de detectare a oboseli cu avertizare sonora in caz de abatere de 1

### Versiunea RS Trophy

#### Echipamente standard in plus/diferite fata de versiunea RS

##### Din lumea sport in Standard RS Trophy

Discuri frana bimaterial (butuc de aluminiu, disc de fonta)  
Diferential cu alunecare limitata Torsen® (LSD); Sasiu CUP; Etrieri de culo  
Sistem de acumulator electric Dual Energy Storage System (DESS)

##### Design interior/exterior

Jante aliaj 19" design JEREZ tri-ton  
Tapiterie piele Alcantara® cu cusaturi rosii, negre si gri contrastante

##### Post conducere

Volan imbracat in piele Alcantara®